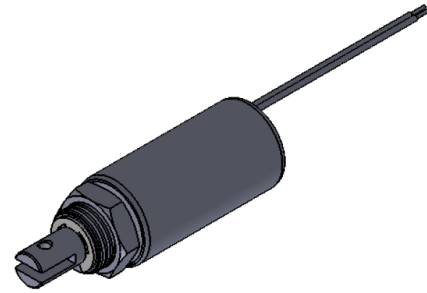


ITS-LZ 1949-Z

Beschreibung

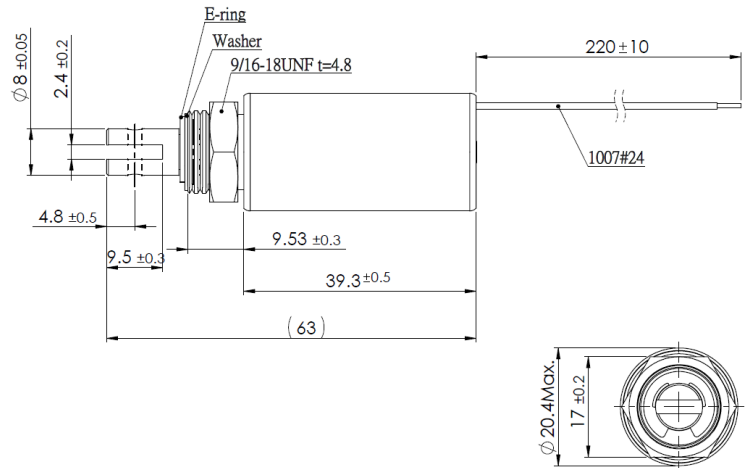
Durch Ihre geschlossene Bauform haben diese einen höheren Wirkungsgrad als Bügelmagnete.

Hub: 10,0-18,0 mm
Gewicht: 81 g



Spulendaten

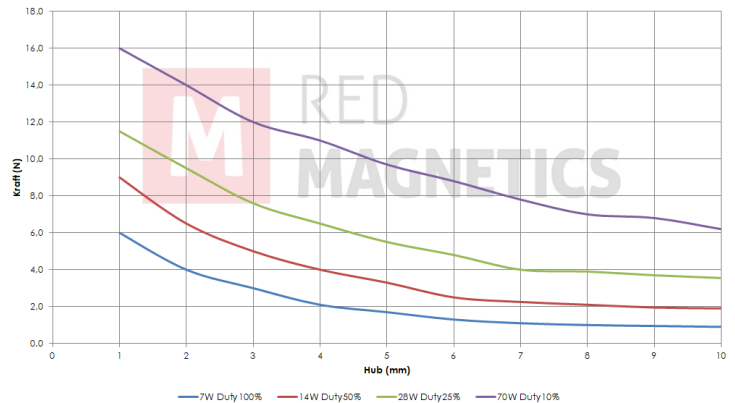
Relative ED (%)	100	50	25	10
Max. Leistung (Watt)	7,00	14,00	28,00	70
Max. ED (Sek.)	∞	150	75	30



Magnetausführungen

Spannung:
 6 VDC (standard)
 12 VDC (standard)
 24 VDC (standard)
 weitere Spannungsvarianten auf Anfrage

Kraft-Weg-Diagramm (N/mm)



Sonderanfertigungen

Sie wollen diesen Standardmagneten abändern (z. B. Abmessungen, Kräfte, usw ...) dann senden Sie uns einfach dieses Formular: [Checkliste \(PDF, 390 kB\)](#)