

ITS-LS 2016A-D

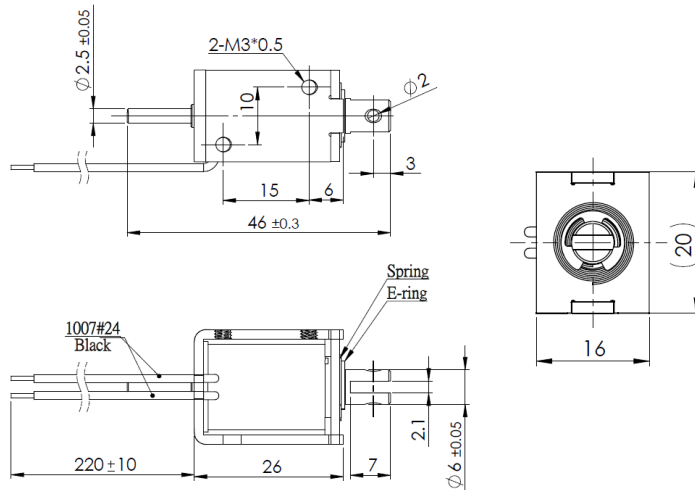
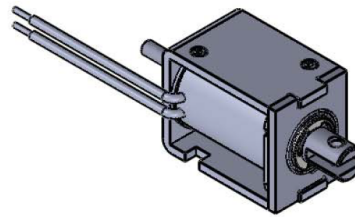
Description

Günstig und leicht durch Rahmenbauweise.
Inkl. Dämpfungsring zur Dämpfung des
Anschlageräusches. Offene Bauform mit
geschlossenem Joch.

Stroke: 8,0-11,0 mm
Weight: 43 g

Coil Data

| | | | | |
|----------------------------|------|------|------|----|
| Duty (%) | 100 | 50 | 25 | 10 |
| Power Drain (Watt) | 2,10 | 4,20 | 8,40 | 38 |
| Max. Duty (Seconds) | ∞ | 150 | 75 | 30 |



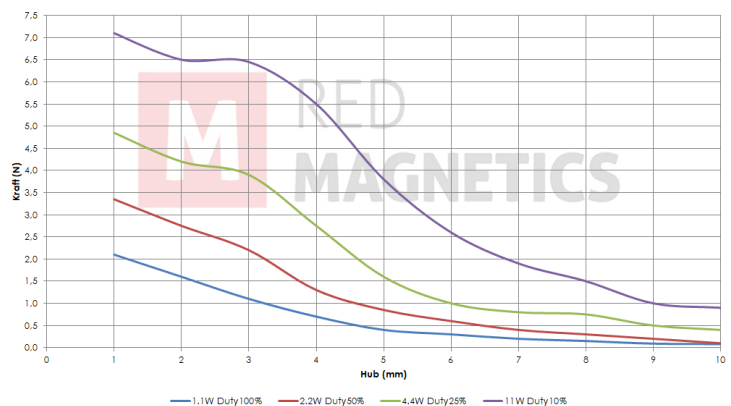
Solenoid Layout

Voltage:
12 VDC (standard)
24 VDC (standard)
other voltages on request

Special development

Sie wollen diesen Standardmagneten abändern (z. B. Abmessungen, Kräfte, usw ...) dann senden Sie uns einfach dieses Formular: [Checkliste \(PDF, 390 kB\)](#)

Force-stroke-diagram (N/mm)



Messungen erfolgten unter Laborbedingungen ohne Rückholfeder